

Marburger Samba Express



FESTAUSSCHUSS MARBURGER KARNEVAL 1989-1990



Marburg
HELV

E.Funk

Coca-Cola



Coca-Cola is it!



**Getränke Industrie Mittelhessen oHG
Naumann Merz Fiss**

Zweigniederlassung, Marburg-Cappel, Zur Burgruine 12



Meier III...



Produktionsbetrieb, Am Grün 35 a, 3550 Marburg, ☎ (0 64 21) 2 40 66

**Filialen: Richtsberg – Univ.-Str. (Kreisspark.) – Gutenbergstraße – Weidenhäuser Str.
Frankfurter Str. – im Aldi-Markt Wehrda – Beltershausen – Gießen**



Verehrtes Narrenvolk

Wie schnell doch ein Jahr vergeht. Kaum, so scheint es mir, sind die letzten Konfettireste von der Rathausstürmung der Marburger Fastnachter weggefegt, steht die neue närrische Saison vor der Tür. Der „Samba-Express“, unter diesem Motto steht die Kampagne 89/90, wartet auf seinen Einsatz.

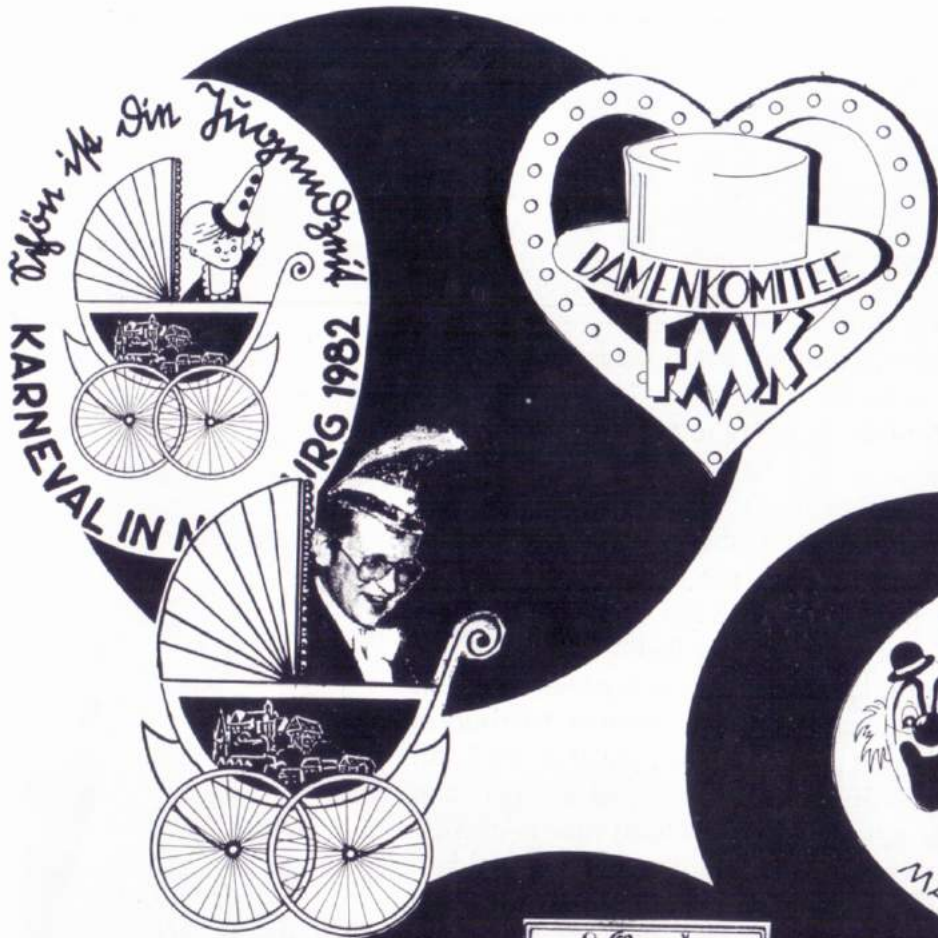
Der Festausschuß des Marburger Karnevals e.V. hat sich vorgenommen, wie in den vergangenen Jahren mit einer Reihe von Veranstaltungen „Dampf zu machen“. Pünktlich am 11. 11. wird das Signal für den Samba-Express auf „Grün“ gestellt, was nicht heißt, daß bei dem Haltesignal in Marburg nichts läuft. Auch bei „Rot“ ist man hier fleißig zu Gange. Die Weichen müssen gestellt werden, damit der Samba-Express nicht entgleisen kann. Aber keine Sorge, auch wenn wir nicht mehr in „Marburg an der Schranke“ leben, uneingeschränkt geht es bei uns selbst in der 5. Jahreszeit nicht zu. Es bleibt, um beim Thema zu bleiben, alles in geordneten Bahnen, der Samba-Express eingeschlossen. Doch nun genug der Wortspielereien: auch der Erste Ehrensenator muß sehen, daß er zum Zuge kommt und ihm der Festwagen für den Rosenmontags-Express nicht davon fährt.

Also: Strecke frei für den Samba-Express und gute Fahrt in die neue Kampagne!



Dr. Hanno Drechsler
Erster Ehrensenator







Dach-Wand-Abdichtungstechnik
Marburg (Lahn) · ☎ 0 64 21 / 2 20 33



BRILLEN · CONTACTLINSEN · HÖRGERÄTE

MARBURG/LAHN

Universitätsstraße 46
neben der Süd-Post

Telefon (0 64 21) 2 21 21

Eine fröhliche Fahrt im Samba-Express

Liebe Närrinnen und Narren aus nah und fern!
Ich bin der neue **Elferratspräsident** – und zwar gern!
Dem **FMK** diene ich schon von Anfang an,
nun endlich bin ich als Obernarr einmal dran.
Höhen und Tiefen habe ich mitgemacht,
deshalb hab' ich für diese Kampagne einen Wahlspruch mitgebracht:

Friede – Freude – Eierkuchen

könnt Ihr als Losung für die närrische Zeit verbuchen!

Im **Samba-Express** geht's durchs Hessenland,
denn so wird **Marburgs Karneval** bekannt!

Mit allen Leuten, ob groß, ob klein,
möchte ich fröhlich und einer Meinung sein!
Ich möchte allen Narren die Hände reichen
und keiner Narretei von der Seite weichen!

Kurz gesagt, der **FMK** und ich
gehen in dieser Kampagne auf einem Strich.

Freunde und Gäste sind herzlichst willkommen
und werden im **Samba-Express** mitgenommen!

Mein Herz ist närrisch, mein Herz ist rein,
es ist so schön ein Karnevalist zu sein!

So wünsche ich allen eine fröhliche Zeit!
Euer **Elferratspräsident** mit Frau, zu zweit!

Heinz Otto Brauer

Elferratspräsident 1989/90

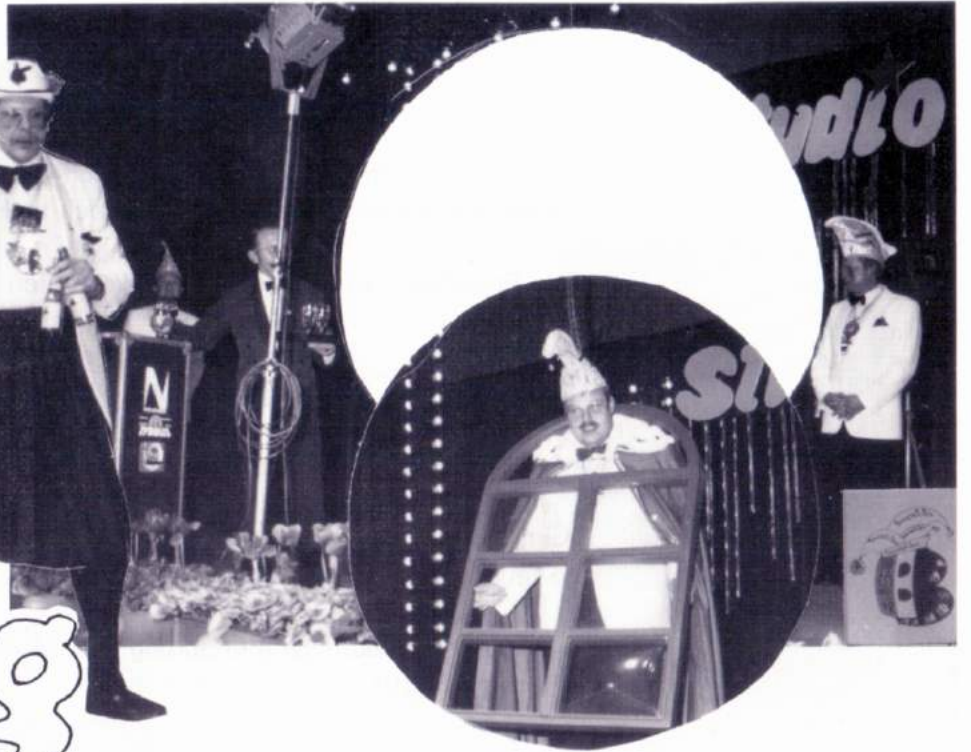




Marburg
WELAV



Marburg
WELAV



Marburg WELAU



Mit dem Thema Immobilie beschäftigt sich jeder
mindestens einmal im Leben. – Wir jedoch täglich!

Jede Entscheidung: ob Kaufen oder Verkaufen
ob Mieten oder Vermieten
ob Bauen oder Sanieren
ob Eigennutzung oder Kapitalanlage

ist von weitreichender Bedeutung und kann das Leben verändern.

Wenn Sie dies bedacht haben, werden Sie verstehen,
wie teuer eine Entscheidung ohne den Rat des Fachmannes sein kann!!!

Nutzen Sie deshalb unsere Erfahrung und Sachkenntnis
für Ihren Erfolg!!!

BAUER-IMMOBILIEN

Dipl.-Ing. Helmut Bauer
Universitätsstraße 62
3550 MARBURG

Telefon (06421) 24063
Geschäftszeiten:
Mo., Di. und Mi. – Sa. 9.30 – 13.00 Uhr
Mo. – Fr. 15.00 – 18.30 Uhr
oder nach Vereinbarung

Vermittlung

Verkauf

Vermietung

Verwaltung

Grundstücken

Wohnhäusern

Wohnungen

von **Gewerbeobjekten**

Renditeobjekten

Finanzierungen

Unternehmen und

Beteiligungen

Die 4 **V**'s verhelfen Ihnen zum Erfolg!!!

Grußwort

Und wieder ist es soweit,
mit Hellau geht es in die nächste Kampagne, zu der ich uns allen, die wir
nährisch genug sind, anderen Freude zu bringen, viel Humor und Unver-
drossenheit wünsche.

Als Marburger Fenstergucker habe ich so manches gesehen,
nie soll den Marburger Karnevalisten der Humor vergehen.
Als Intendant im Studio Marburg hab ich so manches erlebt,
nicht alles gelingt, was ein Narr erstrebt.

Das Fenster ist nun zu – der letzte Spot ist aus,
trotzdem hält es den Narren nicht zuhaus.
Der **Samba-Express** rauscht durch die Stadt,
mal sehen, ob er noch ein freies Trittbrett hat!

Springt auf und seid dabei,
bei Marburg's bunter Narretei.

Allen Mitstreitern, und seien es auch nur die verschämten Hellau-Rufer,
die geholfen haben, in den Kampagnen 87/88 und 88/89 den Frohsinn
hochzuhalten und zu verbreiten, möchte ich hier meinen herzlichen
Dank aussprechen.

Wem es nicht gefallen hat, dem sei ein Trost, am Aschermittwoch ist alles
vorbei, man weiß nur nicht an welchem.

Es grüßt der **Ex-Ehrenferratspräsident**
jetzt Trittbrettfahrer im Samba-Express
Helmut Bauer



Grüßwort

Und wieder ist es soweit,
mit Hellau geht es in die nächste Kampagne, zu der ich uns allen, die wir
nährisch genug sind, anderen Freude zu bringen, viel Humor und Unver-
drossenheit wünsche.

Als Marburger Fenstergucker habe ich so manches gesehen,
nie soll den Marburger Karnevalisten der Humor vergehen.
Als Intendant im Studio Marburg hab ich so manches erlebt,
nicht alles gelingt, was ein Narr erstrebt.

Das Fenster ist nun zu – der letzte Spot ist aus,
trotzdem hält es den Narren nicht zuhaus.
Der **Samba-Express** rauscht durch die Stadt,
mal sehen, ob er noch ein freies Trittbrett hat!

Springt auf und seid dabei,
bei Marburg's bunter Narretei.

Allen Mitstreitern, und seien es auch nur die verschämten Hellau-Rufer,
die geholfen haben, in den Kampagnen 87/88 und 88/89 den Frohsinn
hochzuhalten und zu verbreiten, möchte ich hier meinen herzlichen
Dank aussprechen.

Wem es nicht gefallen hat, dem sei ein Trost, am Aschermittwoch ist alles
vorbei, man weiß nur nicht an welchem.

Es grüßt der **Ex-Ehrenferratspräsident**
jetzt Trittbrettfahrer im Samba-Express
Helmut Bauer





Marburg
WELAV



Marburg
WELAV



Marburg
WELAV



Leberecht Bierbrunnen

Frankfurter Straße 14 A
täglich geöffnet von 11 - 1

Was sonst!

Närrisch guat!

Was sonst!

täglich geöffnet von 11 - 1
Frankfurter Straße 14 A
Leberecht Bierbrunnen

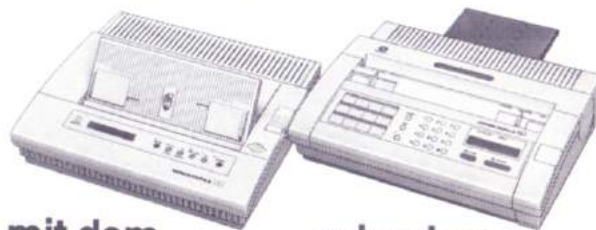
Ahrens

**Ihr
Einkaufsziel
in Marburg**

- Gute Qualität
- Große Auswahl
- Günstige Preise



Der richtige Anschluß...



**mit dem
Minoltafax 150**

**oder dem
Minoltafax 180.**

Verpaßte Kommunikation bedeutet verpaßte Chancen. Ein Problem, das leicht zu lösen ist mit dem Minoltafax 150. Der perfekte Fernkopierer, der Kompatibilität, Berichterstellung, automatischen Origineleinzug und Qualitätsübertragung bietet - alles zu einem günstigen Preis und in kompakter Bauweise.

Gute Nachrichten! Der neue kleine Minoltafax 180 bietet Ihnen jetzt die gleiche hohe Kopienqualität und Übertragungsgeschwindigkeit wie die größeren Faxgeräte. Er bietet Vorteile wie Kurzwahl, informative Übertragungsprotokolle, automatischen Origineleinzug, automatischen Empfang und vieles mehr.

(Hier bitte Ihre Fachhändler-Adresse einsetzen.)



EBERHARD LICH KG
Büroorganisation
6301 Rabenau 3550 Marburg
Giessener Str. 15 Bahnhofstraße 30
Tel. 0 64 07/69-0 Tel. 0 64 21/610 68



Beratung - Verkauf - Kundendienst

Tolle Porträts von den „tollen Tagen“. Wir fotografieren Sie im Faschingskostüm.



erika althaus (fotografenmeisterin)
und richard stephan

frankfurter straße 15 · 3550 marburg · ☎ 064 21-254 53

blumen-wolf

3550 MARBURG-GISSELBERG

Blumengeschäft

Zeppelinstraße 6
Telefon (06421) 42233

Gärtnerei

Gisselberg
Telefon (06421) 78576



Die Egerländer Gmoi Marburg
grüßt den Festausschuß Marburger
Kameval e.V. und wünscht einen
brillanten Start, viel Schwung
und Heiterkeit mit dem
„Samba-Express“.

Zum diesjährigen 20. Egerländer Jubiläums-
Faschingsball am 17. Februar 1990 in der
Stadthalle Marburg – Musik am laufenden Band
mit zwei Kapellen – laden wir das
nährische Volk von Marburg
und Umgebung herzlich ein.



Der nährische Vorstand
der Egerländer Gmoi



Mit freundlicher
Empfehlung!

stück
12/7

Containerdienst

☎ 0 64 21 / 2 74 82

VÖLKER GMBH



Wir lösen Ihr
Abfallproblem



MASCHINEN **Seipp** WERKZEUGE

3550 MARBURG

Gutenbergstraße 11
Telefon 06421/23943

6100 DARMSTADT

Mathildenplatz 11 (Am Landgericht)
Telefon 06151/27525



Afföllergemeinde e.V.

Die Afföllergemeinde ist im Marburger Karneval ein fester Bestandteil; feiert diese doch in 1990 ihren **38. Büttensabend** (1952 – 1990) im Gemeinschaftshaus.

Beim Fastnachtszug in 1989 holte die Gemeinde 2 Ehrenpreise für den zweitbesten Wagen und die zweitbeste Fußgruppe.

Tanzgarde

Die Tanzgarde wurde während der Kampagne 1988 ins Leben gerufen. Erstes Treffen war im April 1988. Die Kinder übten mit großem Eifer unter der Leitung von Frau Ursula Adams unterstützt von ihrer Tochter Daniela. Während der Kampagne 1988/89 konnte die Afföllertanzgarde 12mal ihr Können unter Beweis stellen, u. a. nahm noch die Garde an dem Fastnachtszug teil, sowie an der Rathäuserstürmung, Seniorenfasching des 1. Marburger Funkencorps, sowie die Ausrichtung des Kinderfaschings der Gemeinde. Die Kinder sind im Alter von 4 – 16 Jahre.

Die Garde unternimmt auch andere Aktivitäten. Es wurde bereits ein Kinderflohmarkt veranstaltet, man fuhr gemeinsam in den Freizeitpark „Fort Fun“, und es wurde eine Kindermodenschau während des 10jährigen Bestehens des Gemeinschaftshauses (16. und 17. 9. 1989) durchgeführt.

An der Kampagne 1988/89 nahmen folgende Kinder teil:
Nicole Althaus, Daniela Butz, Nathalie Kirch, Nicole Hartmann, Sandra Hanig, Bijan Aleamad, Stefan Mehrbrodt, Sandra Weyer, Nicole Junker und Daniela Adams.



GASTSTÄTTE ZUR

Lokomotive

KETZERBACH 5

Bei Alex – Griechische Spezialitäten



Erich Funk, Elferrat
Verantwortlich für: Plakate
Orden und Dekoration
wünscht eine erfolgreiche
Kampagne

Die Rhythmiker des MGV „Germania“ Marbach



Die Gemütlichkeit und die Freude am Gesang führte 1975 einige Sänger des Gesangsvereins dazu, sich nach der Singstunde zusammzusetzen, um zur Gitarre zu singen. Bald danach standen acht Mitglieder als „Rhythmiker“, diesen Namen erhielten sie vom Ehrenmitglied Justus Keßler, auf der Bühne, um bei Vereinsfesten, durch ihre anderen Texte und Melodien, Freude zu verbreiten.

Die Aktivitäten erstreckten sich bald, über andere Stadtteilstellen, hin zu den damaligen Prunksitzungen in der Stadthalle. Nach einigen Jahren der Abstinenz in Marburg-Stadt, dafür aber Auftritte in Lollar, Aachen, Gießen, Stolberg, Siegen, Ruttershausen, Oberwalgern, Wieseck, Heuchelheim, Londorf und anderswo kehrten sie 1985 unter den „Marburger Schirm“ zurück. Auch bei der diesjährigen Kampagne werden Konrad Schröder, Peter Naumann, Karl-Heinz Stremme, Manfred Kranz, Dr. Franco Dati, Norbert Michel, Peter Spangenberg und Arnold Dannenfeld mit Spaß dabei sein. Danach, zum 100jährigen Bestehen des Männergesangsvereins „Germania“ Marbach und zum 15jährigen Bestehen der „Rhythmiker“, wird sich die Gruppe im Sommer mit einem zünftigen Fest verabschieden. Alle Freunde werden dazu natürlich herzlich eingeladen.

Der Fasnacht in Marburg wünschen die Rhythmiker viel Spaß an der Freud und weniger tierischen Ernst.

Arnold Dannenfeld

- günstig - günstig - günstig -

Sooo günstig!

So ein Allrad-Angebot dürfen Sie sich nicht entgehen lassen. Sedan, Coupé und Super-Station mit 90, 98 oder 136 PS zu erstaunlich günstigen Preisen. Komplett-Ausstattung und 5 Jahre Allrad-Garantie. Wahlweise mit Automatik und Katalysator. Warten Sie nicht länger.

SUBARU Allrad

bei Ihrem SUBARU-Händler

*Fragen Sie auch nach Super-Leasing
und Finanzierung*

Autohaus Steffes & Heynitz
SUBARU-Haupthändler

Siemensstraße 6
3550 MARBURG
Telefon (064 21) 814 88



GASTHAUS
ZUR Krone

die gutbürgerliche
Gaststätte
am historischen
Marktplatz
in
Marburg



Grußwort

Helau, es ist wieder einmal soweit.

Die fünfte und somit närrischste Jahreszeit hält ihren Einzug.

Jeder, der nur einen kleinen Funken Narretei und Frohsinn in sich

trägt, ist nach diesem sonnigen Sommer gut gelaunt gerüstet.

Der Eine freut sich durch ein neues Kostüm in eine andere Haut zu schlüpfen, der Andere versucht durch persönliches Engagement Menschen Fröhlichkeit zu vermitteln.

Es gibt gewiß auch viele Gründe mit anderen Menschen zu feiern. Vielleicht, um für ein paar Stunden den Alltag zu vergessen, oder die eigene Fröhlichkeit wie Funken sprühenzulassen, oder von anderen lustigen Menschen mitgerissen zu werden.

Daß Marburg viele fröhliche Menschen, mit viel Sinn für Humor hat, zeigte uns schon die vergangene Kampagne 88/89.

Mit der gleichen ausgelassenen Heiterkeit der Betrachter und dem großen Einsatz der aktiv Mitwirkenden in dieser Zeit steht auch der neuen Kampagne 89/90 nichts mehr im Wege.

Die Karnevalsfreunde Michelbach freuen sich mit den alten Hasen dieser Szene und denen, die es auch einmal versuchen wollen, auf eine tolle, ausgelassene und gut gelaunte Faschingsaison.

Drum stimmen Sie sicher alle mit uns ein:

Dem Marburger Karneval ein dreifaches HELAU!

P. Fieber

Veranstaltungen des Festausschusses Marburger Karneval e.V.

Fr	26.1.90	20.11 Uhr	Allgemeiner Büttensabend mit Musik im Bürgerhaus Michelbach
So	18.2.90	11.11 Uhr	Präsidentenessen in der Stadthalle zu Marburg. Teilnahme aus Platzgründen nur mit besonderer Einladung des Elferratspräsidenten möglich
Do	22.2.90	20.11. Uhr	Das Damenkomitee präsentiert die Weiberfastnacht in der Stadthalle zu Marburg
Sa	24.2.90	11.11 Uhr	Rathauserstürmung Anmarschroute: Obere Gutenbergstraße – Am Plan – Barfüßerstraße – Marktplatz
Sa	24.2.90	19.11 Uhr	Große Gemeinschaftssitzung in der Stadthalle zu Marburg
Mo	26.2.90	13.33 Uhr	ROSENMONTAGSZUG vom Afföller durch die Bahnhofstraße – Elisabethstraße – Pilgrimstein – Universitätsstraße – Schwanallee – Leopold-Lucas-Straße zum Großsportfeld
Di	27.2.90	19.11 Uhr	Ordensverleihung in der Stadthalle – Foyer

„Samba Express“

- 1) Einst fuhr die alte Kreisbahn – als Samba übers Land.
Sie dampfte und sie zischte, das war sehr wohl bekannt.
Heut' schnurren sie elektrisch, die Loks der Bundesbahn,
zur Fasnacht im Samba, da singt der ganze Clan.
Refr.: Caramba, so klingts im Samba-Express
Caramba, so klingts auf jedem Fest.
Die Foasenoct ist heiß wie eh' und je
Caramba, o – le!
- 2) Jetz' ha'm mer auch e'n Fahrstuhl, den Samba – Oberstadt.
Viel Geld hat er verschlunge', die Kassen sind jetzt platt.
Doch Rosenmontag geht jetzt – der Zug vom Pilgrimstein
im Samba rauf zur Oberstadt, ihr Narren stimmt mit ein.

Kampagne 89/90
Idee T. Scharlau
Text und Musik M. Brauer
– Mambo –

- 3)
In diesem Jahr, da kam man –
mit Fastnacht nicht zum Schluß.
Der Samba war am qualme' –
in unserm Festausschuß.
Er zischt jedoch mit Volldampf –
gleich in die Fastnacht rein.
Der Samba ist gerüstet.
Jetzt trifft er gleich hier ein.

ES WIRD IHNEN GEFALLEN

*Nette Leute treffen sich bei
einem gut gezapften Pils im*



Warsteiner-Treff



bei Roswitha und Theo

Biegenstr. 21 · Marburg · 06421/66106

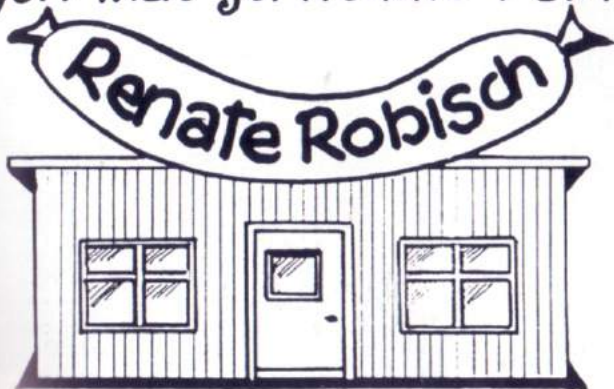
*Tägl. wechselnde Stammessen, hausgemachte
Suppen, Salate, Toasts und Fleischgerichte*

Öffnungszeiten: Mo - Fr durchgehend

von 12⁰⁰ - 1⁰⁰ Uhr

Sa und So 18⁰⁰ - 1⁰⁰ Uhr

*Willst Du mal essen,
schnell u. fein,
geh' mal zu Renate rein!*



• im Einkaufspark Wehrda •

Helau und Willkommen im Samba-Express!

In meinem zweiten Jahr als Elferratspräsident der Feldneger begrüße ich Euch alle auf das Herzlichste.

Wir, die Feldneger, wünschen uns, daß wir Euch wieder wie gewohnt in unseren närrischen Bann ziehen können.

Steigt ein in den Samba-Express und genießt den Ausflug in einem 1.-Klasse-Abteil.

Ihr seid hiermit alle recht herzlich eingeladen, an unserem traditionellen Feldnegerball, der am 17. 2. 1990 stattfindet, teilzunehmen.

Erlebt dort ein stimmungsgeladenes Programm, daß Ihr bestimmt so schnell nicht vergessen werdet!

Andreas Koch

Elferratspräsident mit seinen Feldnegern





Marburg
WELAV

Marburg
HELVETIA



Marburg
HELVETIA

Damit Sie im Alltag nicht auf der Stelle treten.

Wenn die gute Laune im Karneval abhebt, dann feiern Sie beschwingt mit. Vergessen Sie für Stunden den Alltag. Und wenn Sie dabei große Sprünge machen wollen, sollten Sie finanziell festen Boden unter den Füßen haben.

Damit Sie auch beim Geld nicht auf der Stelle treten, kommen Sie am besten zum Geldberater bei uns. Er hat Ideen, die Sie mit sicheren Schritten voranbringen.



Monat für Monat sparen und mit etwas
Glück viel Geld gewinnen!
Wie's funktioniert, erfahren Sie bei uns.

wenn's um Geld geht
Kreissparkasse Marburg/Lahn
Sparkasse der Stadt Marburg





*Licher Privatbrauerei
Ihring-Melchior KG
6302 Lich, Hessen 1*

**Licher Bier.[®]
Aus dem Herzen
der Natur.**



zu beziehen durch:

**J. NAUMANN
Getränke GmbH**

Neue Kasseler Str. 23
Tel. (0 64 21) 6 10 11
3550 MARBURG

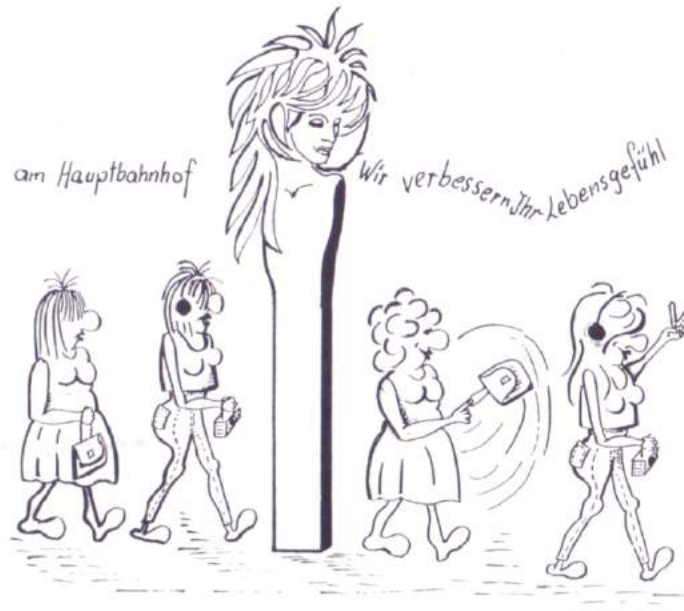


FUNKE

DER FRISÖR

+

SEIN TEAM



Lahn-Werkstätten Marburg

Es ist schon zur Tradition geworden, daß uns der **Festausschuß** immer am Donnerstag vor dem Faschingswochenende in den Lahn-Werkstätten in der Industriestraße in Wehrda besucht.

Die „schöngekleideten Männer“ machen auf unsere behinderten Mitarbeiter einen sehr starken Eindruck. Viele von ihnen verbinden wohl ihr Erscheinen mit den Bildern der großen Sitzungen im Fernsehen. Viele haben sich den Wochentag gemerkt, an dem der Besuch kommt, sie haben ihn gespeichert.

Wie läuft nun die Begegnung ab?

Nach meiner Ansage per Rundfunk in allen Räumen, muß ich meist eine zweite Ansage machen, denn der „Bus der fröhlichen Leute“ kommt regelmäßig mit Verspätung. Die Mitarbeiter versammeln sich mit erwartungsvollen Gesichtern im Speiseraum, die hauseigene Bütt stellt eine sichtbare Verbindung mit den Gästen da, die wir erwarten und die nun endlich eingetroffen sind. Durch Liedbeiträge und launige Sprüche geben dann die Gäste die Richtung an, wo es in diesem Jahr mit dem Marburger Fasching „langgeht“. Schön ist es, wenn wir einer kleinen Gruppe der Mitarbeiter – mal sind es die ältesten, mal die jüngsten, mal die größten, mal die kleinsten Mitarbeiter – einen Orden durch den Elferatspräsidenten überreichen können.

Klaus Ramm



Shell-ST-Station BECKER

Kfz.-Meisterbetrieb – TÜV-Arbeiten

Reifen-Service-Station – Waschstraße

Gisselberger Straße 53 – Telefon (0 64 21) 2 16 65

3550 Marburg/Lahn



Gebrauchtwagen- An- u. Verkauf + TÜV-Abfertigung

**Auto
Götz**



KFZ-Reparaturen aller Fabrikate

Friebertshausen • Tel. 06462/5411

Karosseriebau + Lackierungen + Autoelektrik



Reitsport und Mode

Der Steigbügel

Inh. Georg Hillhof, Sattlermeister

Reitsport-Fachgeschäft

3550 Marburg/Lahn

Bahnhofstr. 9a, Eingang Robert-Koch-Str.

Telefon: (06421) 65745



Restaurationsbetriebe J. Johannes

*Wir sorgen für Ihr leibliches Wohl
an den 3 Tollen Tagen*



**Marburg
HELV**

HOMBERGER'S



Die Konsequenz in der Herrenmode



BOSS
HUGO BOSS

Window

CAMEL
COLLECTION

HILTL
HERRENMODE

Eminence
PARIS

BERTONE

JACQUES BRITT
Internationale Moden GmbH

DressMaster

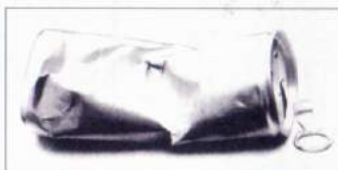
HOMBERGER'S
Ihr modischer
Herrenausstatter
Marburg
Bahnhofstr. 11, Tel. 65619

Mo-Fr 9.30 - 18.00
Sa. 9.00 - 13.00
la. Sa. 9.00 - 17.00

Fronland

sb-getränke-shop

Umweltschutz durch richtiges Einkaufen



Nachteile Getränkedose

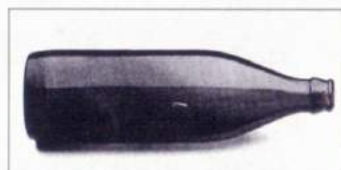
Dosen verursachen ein über 35 mal höheres Abfallvolumen als Pfandflaschen.

Dosen erhöhen die Abfallbeseitigungskosten, die heute bereits über 4 Milliarden DM pro Jahr betragen.

Dosen verbrauchen für ihre Produktion bis zu 20 mal mehr Energie.

Dosen belasten die Umwelt, durch ihre Produktion und als Abfall, um ein Vielfaches.

Dosen reduzieren die Markenvielfalt, sind material- und kapitalintensiv und gefährden Arbeitsplätze.



Vorteile Pfandflasche

Pfandflaschen verhindern jährlich weitere 20 Millionen Kubikmeter Hausmüll.

Pfandflaschen ersparen jährlich weitere Abfallbeseitigungskosten von fast 1 Milliarde DM.

Pfandflaschen sparen Energie und Rohstoffe; sie werden bis zu 60 mal gefüllt.

Pfandflaschen vermeiden Umweltbelastungen und Abfall in der Natur.

Pfandflaschen erhalten die Getränkevielfalt, sind dienstleistungsintensiv und sichern Arbeitsplätze.

Umwelt schützen - Pfandflasche wählen.

BRODDA KG
Getränke-Fachgroßhandel

Temmlerstr. 7 · Tel. (0 64 21) 4 30 22 · 3550 Marburg

Partner
G
Getränke-Service



St. Jakob Helau





Marburg
WELAV

Spezialisten für Heizung und Sanitär

Sonnenschein

Heizung Sanitär GmbH

Haustechnik

Unser Kundendienst ist schnell,
preiswert und zuverlässig

3550 Marburg/Lahn

Johann-Konrad-Schäfer-Straße 4 – 6

Telefon (06421) 43077

Spezialisten für Heizung und Sanitär

Sonnenschein

Heizung Sanitär GmbH

Haustechnik

Unser Kundendienst ist schnell,
preiswert und zuverlässig

3550 Marburg/Lahn

Johann-Konrad-Schäfer-Straße 4 – 6

Telefon (06421) 43077



Marburg
WELAU





**11
JAHRE**



**Marburg
WELAU**

Oberheffische Presse



Marburg
HELIV



Helau, Alaaf, mal hergehört

Ein Sparbuch, das ist Goldes wert.
Denn Karneval und Faschingstrubel
geh'n einem ziemlich an die
Rubel. Doch keine Sorge: ist
man blank, nimmt man
sein Sparbuch, geht zur
Bank und frisch
gestärkt mit den
Moneten stürzt
man sich wieder
in die Feten.
Ja, wer es
mit dem
Sparen
hält, hat
noch am
Aschermittwoch
Geld.



Marburger Volksbank eG

Marburg · Frankenberg · Bad Laasphe · Kirchhain · Stadtallendorf

*Wir danken allen
Inserenten und bitten Sie,
liebe Leser,
um Berücksichtigung bei
Ihrem nächsten
Einkauf*

GASTSTÄTTE ZUM ANKER

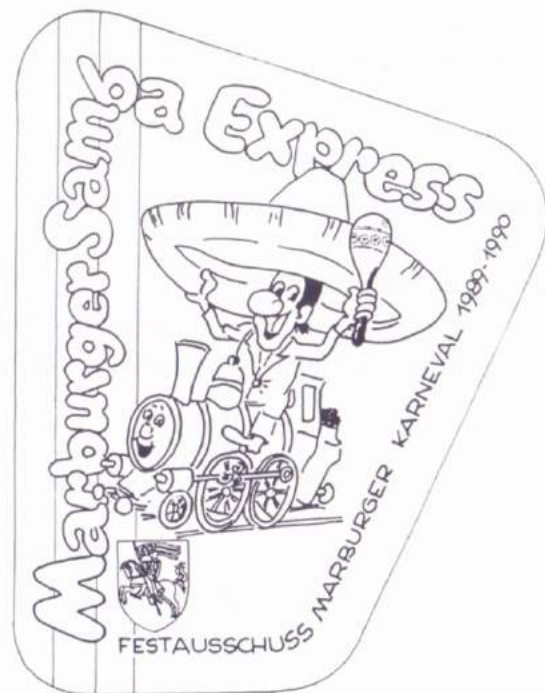
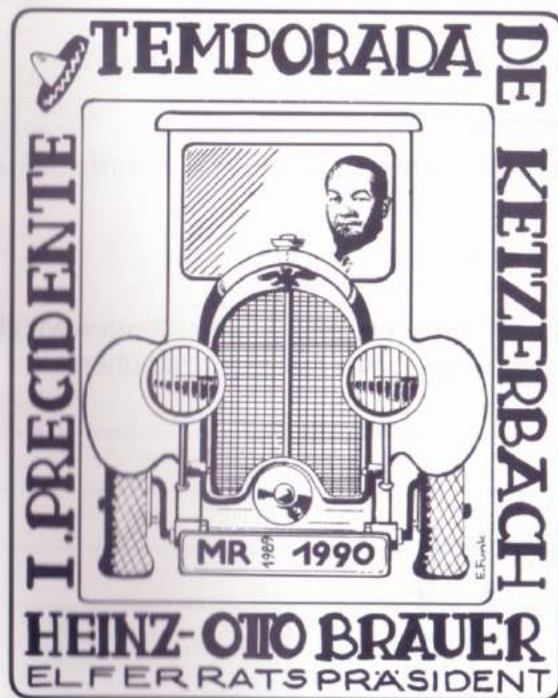
Inhaber Anton Loncaric

Warme und kalte, gutbürgerliche Küche

Steinweg 39 · Telefon (0 64 21) 6 56 01

3550 MARBURG

Die Kampagne-Orden 89/90





Festauschuß

MARBURGER KARNEVAL e.V.

Präsident Peter Schuchhardt · Am Rabenstein 10 · 3550 Marburg · Tel. (06421) 2 23 42

Beitrittserklärung

Ich möchte / Wir möchten dem Festauschuß Marburger Karneval e.V. als Mitglied beitreten.

Name: _____ Vorname: _____

Geburtstag: _____ Privatanschrift: _____

_____ Telefon _____

tagsüber zu erreichen _____ Telefon _____

Eine Ausfertigung der Satzung ist mir ausgehändigt worden. Ich erkenne diese Bestimmungen an.

Ort / Datum _____ Unterschrift: _____

Der Jahresmitgliederbeitrag beträgt zur Zeit 33,- DM. Aus organisatorischen Gründen ist es erforderlich, den Mitgliederbeitrag im Lastschrifteinzugsverfahren zu erheben.

Einzugsermächtigung

Hiermit ermächtige ich den Festauschuß Marburger Karneval e.V. den von mir zu entrichtenden Mitgliedsbeitrag von meinem Giro-/Postscheckkonto jeweils im November eines jeden Jahres einzuziehen.

Kontoinhaber: _____

Name der Bank / des Postscheckkontos: _____

Konto-Nummer: _____ Bankleitzahl _____

Unterschrift des Kontoinhabers: _____

REPRO SATZ DRUCK

Wir sind eine junge Druckerei mit langer Tradition.
Entstanden aus den früheren Druckereien
Karl Gleiser (gegründet 1586) und
Hermann Mutz (gegründet 1898)
führen wir eine 400 Jahre alte Haustradition fort. Und das mit
neuester Technik und viel Erfahrung.
Fordern Sie uns doch einfach mal heraus.



DRUCKEREI SCHRÖDER

3552 Wetter/Hessen · Postfach 40 · Schuppertsgasse
Telefon (06423) 6602 · Telefax (06423) 3720

Autohaus Nau GmbH

3550 Marburg/Lahn · Gisselberger Str. 57 · Tel. 25016-19

3570 Stadallendorf · Marburger Straße 2 · Tel. 3058-59

NEU VON OPEL

ELEGANT UND EXKLUSIV:
DER OMEGA DIAMANT.



Erfahren Sie die reizvolle Verbindung von exklusiver Ausstattung, anspruchsvoller Technologie und exzellentem Fahrwerk: Opel Omega Diamant. Perfekt im Schlift, luxuriös in der Fassung, limitiert in der Auflage. Serienmäßig mit Lederlenkrad, Stereo-Cassetten-Radio, getönten Scheiben, Leichtmetallfelgen im Speichendesign und Metallic- oder Mica-Lackierung. In GL-, GLS- oder CD-Ausstattung – und natürlich auch als Limousine. Wir haben Ihren Diamant bereits für Sie reserviert. Zu einer eindrucksvollen Probefahrt mit glanzvollen Höhepunkten.

IHR FREUNDLICHER OPEL HÄNDLER